

お正月を飾る  
簡単アレンジメント  
門松

# 花とミドロリの ワンポイントレッスン

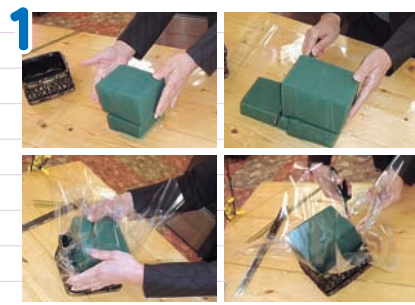
## 製作手順

今回の  
モデルさん



はな里:  
フラワーアレンジ  
メント教室生徒  
波々伯部さん  
(アレンジメント歴4年)  
取材協力: はな里

- 材料**
- ・バラ 3本
  - ・オンシジュー 2本
  - ・デンファル 2本
  - ・アイリス 2本
  - ・若松 2本
  - ・赤目やなぎ 5本
  - ・とくさ 1くくり
  - ・ゲイラックス 5本
  - ・サンキライ(or南天) 1本
  - ・ドラセナ 1本
  - ・ヒバ 少々
  - ・ワイヤー No.24 25cm程度
  - ・正月飾り
  - ・水引き 10本
  - ・セロハン 大きめの物
  - ・オアシス 1個
  - ・編みかご 1個



1 水に濡らしたオアシスを半分にカットし、さらに横1/2にカットします。カットしたオアシスをセロハンの上にカゴの中に入る大きさに積み上げ、余分な部分をカットしカゴの中にセットしてカゴから飛び出ている部分のセロハンを切り取ります。



2 とくさ、赤目やなぎをかこの一辺の大きさぐらいに適当に切りわけます。(とくさ約20本程度、赤目やなぎ約8本程度)



3 手順3で出来上がった物をオアシスが見えている部分の下の方から差していきます。この際、正面となる箇所を決め、バランス良くランダムに差していきます。



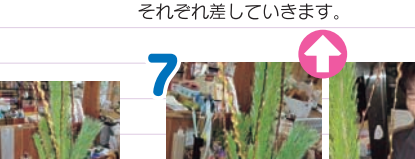
4 切り分けたとくさ4~5本をまとめ、中央部分に2回程度ワイヤーをまわし、外れない様にワイヤーをねじってとめます。この時、きつくしめすぎるとくさがちぎれない様に気をつけましょう。あまった部分のワイヤーはオアシスに差し込む足となりますので、切り取らず先端を折り曲げておきましょう。同様に赤目やなぎ2本もくくっておきます。\*ワイヤーの先で手や目を傷つけない様に注意して下さい。



5 中央部分に差す枝振りの良い若松を選び、全体の高さを決め(約75cm程度)、茎の部分の差しやすい様に斜めにカットし、正面の位置を確認しながらオアシスの端の部分にしっかりと差し込みます。同様に残り2本の若松を上から見て三角形になる様、左右の端の部分に差し込みます。\*オアシスの下に引いてあるセロハンを突き破って水がもれてこない様に注意しましょう。



6 華やかなデンファレがあまりうるさくならない様にバランスを見ながら差していきます。同様にゲイラックスをアクセントをつけながら配置していきます。



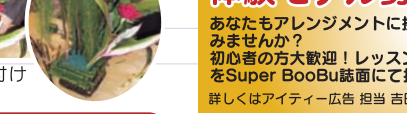
7 アイリスの根の部分をカットし、オンシジューを外に広がる動きをつけながらそれぞれ差していきます。



8 ヒバの葉で、見えている部分のオアシスを隠し、正月飾り、水引き、小物などを配置し完成です。



9 赤目やなぎを適度な長さにカットし、全体に躍動感が出る様、バランス良く差して行きます。



10 バラ、ドラセナでアクセントを付ける感じに差し込んでいきます。



**ワンポイント**  
全体の高さは、土台となるカゴが支えられる程度の高さにし、全体にあまりうるさくならない様気をつけましょう。



Point: 常に正面から見てのバランスを意識しながらアレンジしていきましょう。



Point: 常に正面から見てのバランスを意識しながらアレンジしていきましょう。

次回はバレンタインアレンジメントです。

花とミドロリのワンポイントレッスン  
**体験モデル募集!**  
あなたもアレンジメントに挑戦してみませんか?  
初心者の方大歓迎! レッスンの状況をSuper BooBu誌面にて掲載!  
詳しくはアイティー広告 担当 吉田まで。



### 開催 花とミドロリの ワンポイントレッスン

玄関や床の間に和風のアレンジメントはいかがでしょう?  
手作りのアレンジメントでお正月のお部屋がぐっと華やきます。

**開催日** 12月・25日(土)~30日(木)  
1月は毎週金・土・日の予約で開催します。

**会場** はな里(福井)  
アリスの小さな森(武生)

受講料はレッスンBOXの金額と同じです。  
※日程・会場など、まずはお気軽にお問合せ下さい。

### 花とミドロリのワンポイントレッスン レッスンBOX販売中!

お友達へのちょっとしたプレゼントや冠婚葬祭等へのプレゼントに、手作りのフラワーギフトはいかがですか?  
今回レッスンで使用したお花や材料をBOXにつめてあなたのお家へ直接発送いたします。

とっとも書はれる事  
うけあいです!!

(税・送料込) **¥4,500**  
(1個)

ご注文・詳しいお問い合わせは はな里まで。

花と緑のある暮らしを提案しています。

はな里 川村造園

福井市江端町36-1  
TEL & FAX. 0776-39-0115

- 定休日 毎週木曜日
- 営業時間 (平日・土・日・祝) 11:00~19:00

ご注文・詳しいお問い合わせははな里まで。

