

ドライフラワーを
使った
ぼうしにつける
コサージュ

花とミドリの ワンポイントレッスン

製作手順

今回のモデルさん



ゆかりん(今回初体験)
取材協力: はな里

材料



- ・Aリーフ
こぶりの物を10枚程度
- ・ドライカスミ草 1束
- ・ドライバラ 6本
- ・大きめのお好きな造花
(orドライフラワー) 3個
- ・ラフィア(リボン) 長めのもの数本
- ・No.28のワイヤー 20本
- ・フロラルテープ 1個



ワイヤーを半分の長さにカットします。



Aリーフの茎を少しだけ残してカットし、下から約1/3程度の所にワイヤーを差し込み、2~3回ねじって固定した物を枚数分ります。



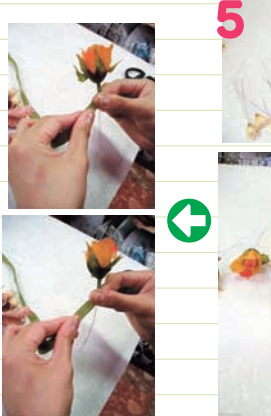
ドライカスミ草を2~3束に小分けし、根元の部分約2cmぐらいの所でワイヤーで固定したものを6個程度作ります。



ドライバラの根元の部分にワイヤーを差し、花の部分を壊さないように気をつけながらワイヤーをねじって固定します。お好きなドライフラワーも同様にしてワイヤーを通しておきます。



配置したパーツ毎に組み合わせをする為、ワイヤーの足の部分にフロラルテープを巻き付けて行きます。それぞれのパーツのワイヤーが見えない様に、コヨリを作る感じで巻いていきます。



それぞれのパーツの下準備が出来た所で、実際の完成予想をイメージしながらそれぞれのパーツを仮置きしてみましょう。中心に5~6枚のリーフを置き、そのまわりに残りのリーフを重ね、立体的に見える様に配置していきます。その上にカスミ草・バラ・造花をアクセントを付ける感じで配置していきます。



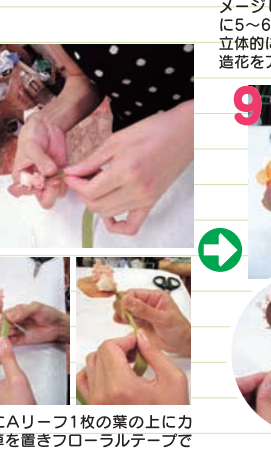
ドライバラの根元の部分にワイヤーを差し、花の部分を壊さないように気をつけながらワイヤーをねじって固定します。お好きなドライフラワーも同様にしてワイヤーを通しておきます。



ドライバラの根元の部分にワイヤーを差し、花の部分を壊さないように気をつけながらワイヤーをねじって固定します。お好きなドライフラワーも同様にしてワイヤーを通しておきます。



中央となる造花とAリーフ3枚程度を束ね、フロラルテープで巻きます。



同様にAリーフ1枚の葉の上にカスミ草を置きフロラルテープで少し巻き、その下の部分にもう一度Aリーフとドライバラを束ねた物をフロラルテープで巻きます。



それぞれのパーツを前行程でイメージした完成予想を思い出しながらワイヤーの部分で1本にまとめていきます。



1本にしたワイヤーの部分にラフィア(リボン)を結び、はみ出たワイヤーやラフィアをカットして全体の形を整えたら完成です。
※Aリーフやドライフラワーにワイヤーを通す際には、ワイヤーで手を傷つけない様に注意しましょう。力をいれ過ぎてドライフラワーがガロガロにならない様に注意しましょう。



1本にしたワイヤーの部分にラフィア(リボン)を結び、はみ出たワイヤーやラフィアをカットして全体の形を整えたら完成です。
※Aリーフやドライフラワーにワイヤーを通す際には、ワイヤーで手を傷つけない様に注意しましょう。力をいれ過ぎてドライフラワーがガロガロにならない様に注意しましょう。

ハイ!!
完成

次回はウェディングプレゼントに最適な「季節の花で作ったウェルカムフラワー」です。

はな里で
開催
します!

花とミドリの ワンポイントレッスン

毎月1アイテム。金・土・日にやってます!!

開催日: 〇〇月〇〇日

会場: はな里(福井) / アリスの小さな森(武生) / 出張も致します。

受講料はレッスンBOXの金額と同じです。
※日程・会場など、まずはお気軽にお問い合わせ下さい。

「花阿彌」
今秋受講生募集!!

従来の
・ビギナーコース
・ベーシックコース

新しい
月1日曜コース開設!

ゼロからデザイナーを目指すシステム認定資格も取得可能! 福井にいながら世界レベルの受講が可能です。お気軽にお問い合わせ下さい。

募集期間: 2005.8.31まで

花とミドリのワンポイントレッスン H.Pでも案内中!

レッスンBOX販売中!

お友達へのちょっとしたプレゼントや時間を節約してのプライベートレッスンにいかがですか? 手作りのフラワーギフトにも最適です。毎回レッスンで使用したお花や材料をBOXにつめてあなたのお家へ直接発送いたします。

(税・送料込)(1個)
¥3,000

お気軽に
気兼ねなく
来店下さい。

ご注文・詳しいお問い合わせは はな里まで。

花と緑のある暮らしを提案しています。

はな里

川村造園

福井市江端町36-1
TEL&FAX.0776-39-0115

定休日
毎週木曜日
営業時間
平日・土・日・祝
11:00 ~ 19:00

ご注文・詳しいお問い合わせははな里まで。